The image shows a stone structure, possibly a dam or a weir, with a waterfall on the right side. The foreground is filled with large, grey, angular rocks. The background is a dense forest of green trees. The text is overlaid on the image in a blue, outlined font.

Радови на превенцији и отклањању
последица бујичних поплава на
територији Колубарско – Подрињског
слива

ПД "Ерозија" а.д. Ваљево
Аутор: Ђорђе Малешевић

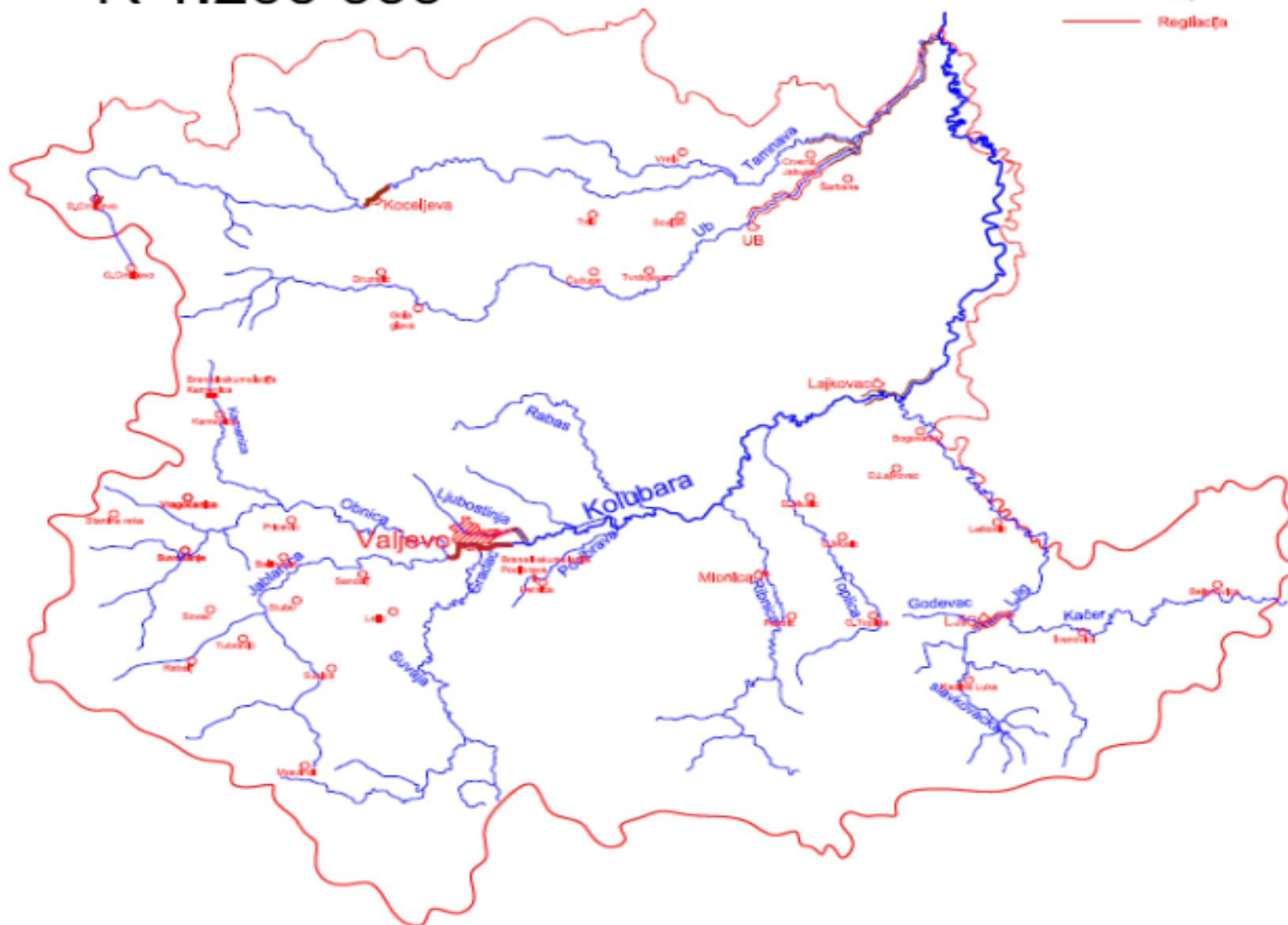
Оперативни план за одбрану од поплава 2021.год.

- ▶ Привредно друштво "Ерозија" а.д. Ваљево – спроводи одбрану од поплава на сектору С.5, водне јединице Колубара – Обреновац – Уб, и Колубара – Ваљево
- ▶ Сектору С.6.3 и 4 Дрина Лозница, Општине Осечина и Крупањ
- ▶ Сектору С.7.2 Дрина Љубовија, Општина Љубовија
- ▶ Укупна дужина одбрамбене линије на којој се спроводи одбрана од поплава – 109,62км

Pregledna karta sektora S5

R 1:200 000

— Nasib
— Reglacija



Сарадња овлашћених субјеката на санацији и изградњи објеката

Влада Републике Србије



ЈВП "Србијаводе"



ПД "Ерозија" а.д. Ваљево

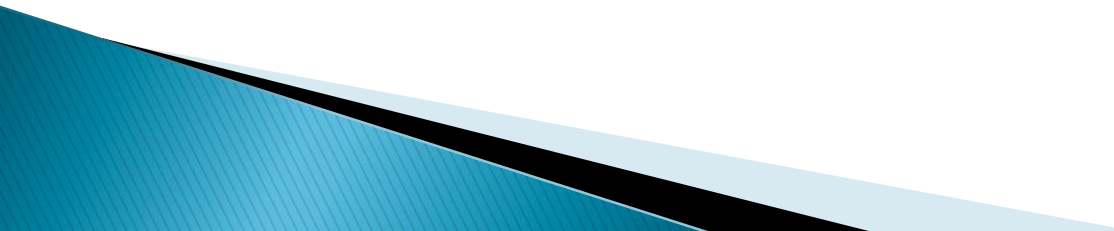


Локална самоуправа



Изведени радови на интервентним и санационим радовима

Након поплаве 2014.год. извођене су три групе радова

- ▶ интервентни радови – стављање објеката у функцију одмах након поплаве
 - ▶ хитни санациони радови – враћање обејаката у првобитно стање
 - ▶ радови на унапређењу и подизању степена заштите на објектима за одбрану од поплава
- 

Радови на територији Града Ваљева

- ▶ Река Обница – изградња нове регулације у дужини од 2,2км





- ▶ Река Колубара– санација оштећења и изградња нове регулације у дужини од 5км



Река Колубара у Ваљеву – пре и после радова



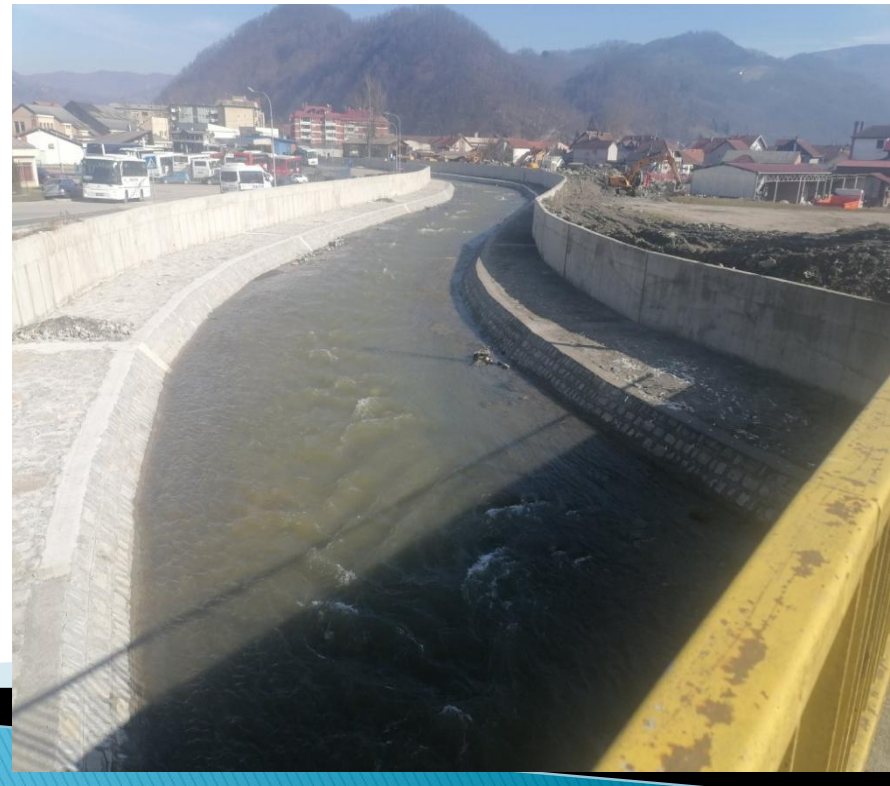


Општина Љубовија – поплаве јун 2020.

- ▶ Река Љубовиђа – санација оштећеног корита са унапређењем заштите у дужини од 2км



Река Љубовића, пре и после радова





Општина Крупањ, бујичне преграде и регулације река, слив реке Богоштице

Од 2014.год до сада изграђено је 18 бујичних преграда, а од 2000.год. до 2014.год. само 2



Преграде у сливу реке Чађавице, притоке Змајевац и Вага



Запуњене преграде, Вага и Змајевац



Река Кржава, изградња нове регулације





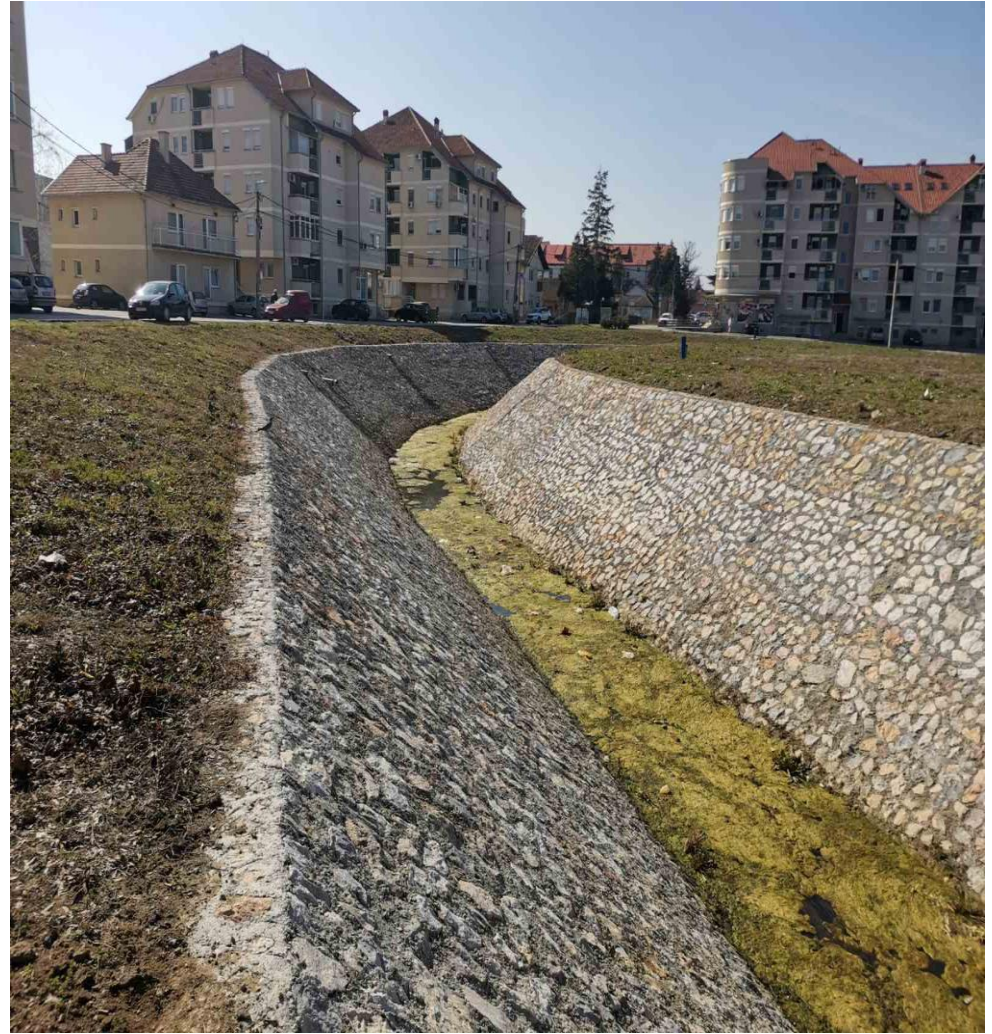
Река Богоштица, изградња нове регулације у дужини од 1км





Општина Обреновац, регулација канала Купинац у дужини од 850м и реконструкција шест црпних станица





Река Тамнава у Коцељеви– пре и после радова



Река Љиг у Љигу– пре и после радова



Систем ране најаве и упозорења

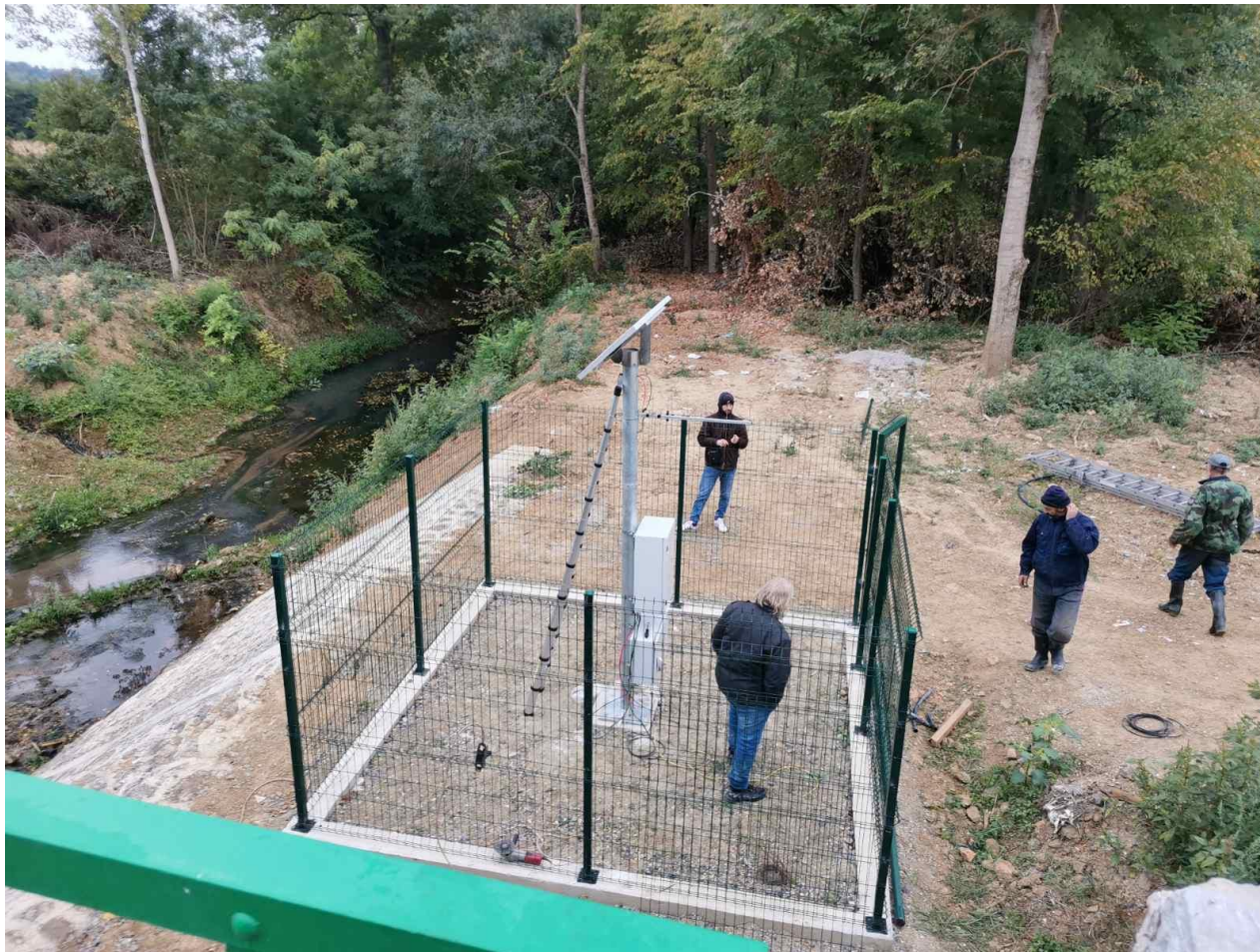
- ▶ У општинама Уб и Коцељева
- ▶ Систем се састоји од метеоролошких и хидролошких станица
- ▶ Софтвер у командном центру у ЈВП Србијаводе



Метео станица са аутоматском опремом – село Памбуковица слив реке Уб



Хидролошка станица – река Тамнава у месту Новаци



ХВАЛА НА ПАЖЊИ !