

## UTICAJ POLJOPRIVREDE I URBANIH ZONA NA AKUMULACIJU MAKRONUTRIJENATA I ORGANSKE MATERIJE U SEDIMENTIMA MELIORACIONIH KANALA

**Radovan SAVIĆ\*, Atila BEZDAN\*, Milica VRANEŠEVIĆ\*,  
Vesna NIKOLIĆ\*\*, Radoš ZEMUNAC\***

\* Poljoprivredni fakultet, Novi Sad  
\*\* Šumarski fakultet, Beograd



### SEDIMENTI U MELIORACIONIM KANALIMA

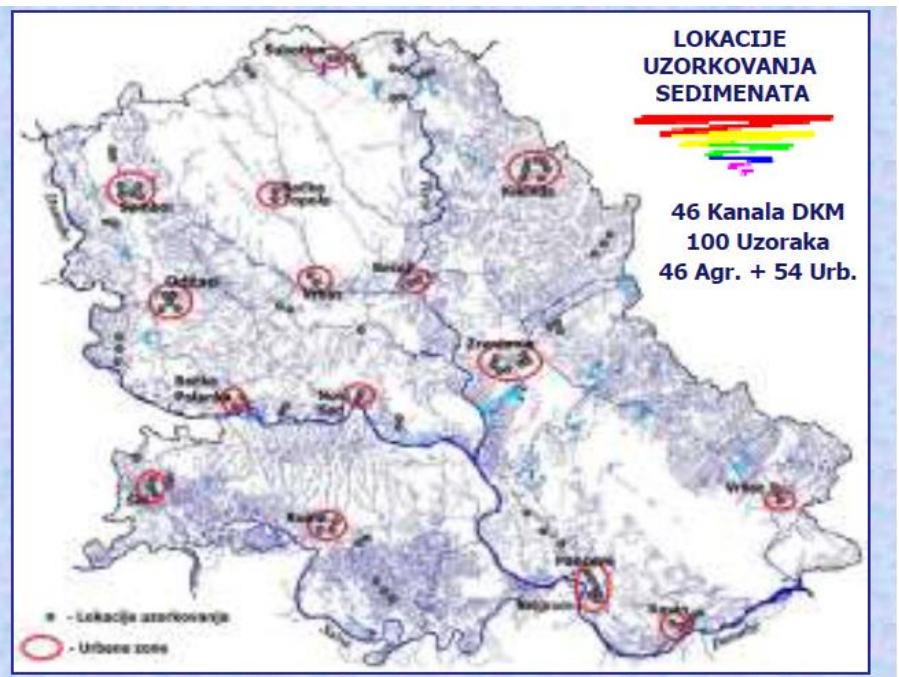
- \* Površinsko slivanje i podzemni doticaj
- \* Proces erozije na slivnom području i u kanalima (Gubitak nutrijenata i OM - osiromašenje oraničnog sloja)
- \* Direktno upuštanje otpadnih voda (komunalne, industrijske, farme ...)
- \* Primena hemijskih sredstava u poljoprivredi
- \* Ostaci vegetacije u kanalima
- \* Uticaj različitih koncentrisanih i rasutih zagađivača ...
- \* Uslovi tečenja vode u kanalima ( $n, J, v, h, \omega, \tau$  ...)

↓

**Nastanak i taloženje sedimenata / mulja**

Sedimenti imaju izražene tendenciju vezivanja zagađujućih materija uz povećanje njihove koncentracije i kumulaciju.

Predstavljaju "rezervoar", "skladište", "slivnik", "sunder" ... nutrijenata (ali i drugih, često opasnih i štetnih materija: toksičnih, kancerogenih, mutagenih ...) odakle mogu ponovo biti vraćeni u vodenu fazu.



- Mehanički sastav
- Osnovna hemijska svojstva (N, P<sub>2</sub>O<sub>5</sub>, K<sub>2</sub>O, OM)
- Teški metali
- PAH, PCB, Ostaci pesticida ...

**RELEVANTNE ANALIZE  
SEDIMENTATA**

Standardne analitičke metode  
Akreditovana laboratorija za zemljište  
Institut za ratarstvo i povrtarstvo, NS

